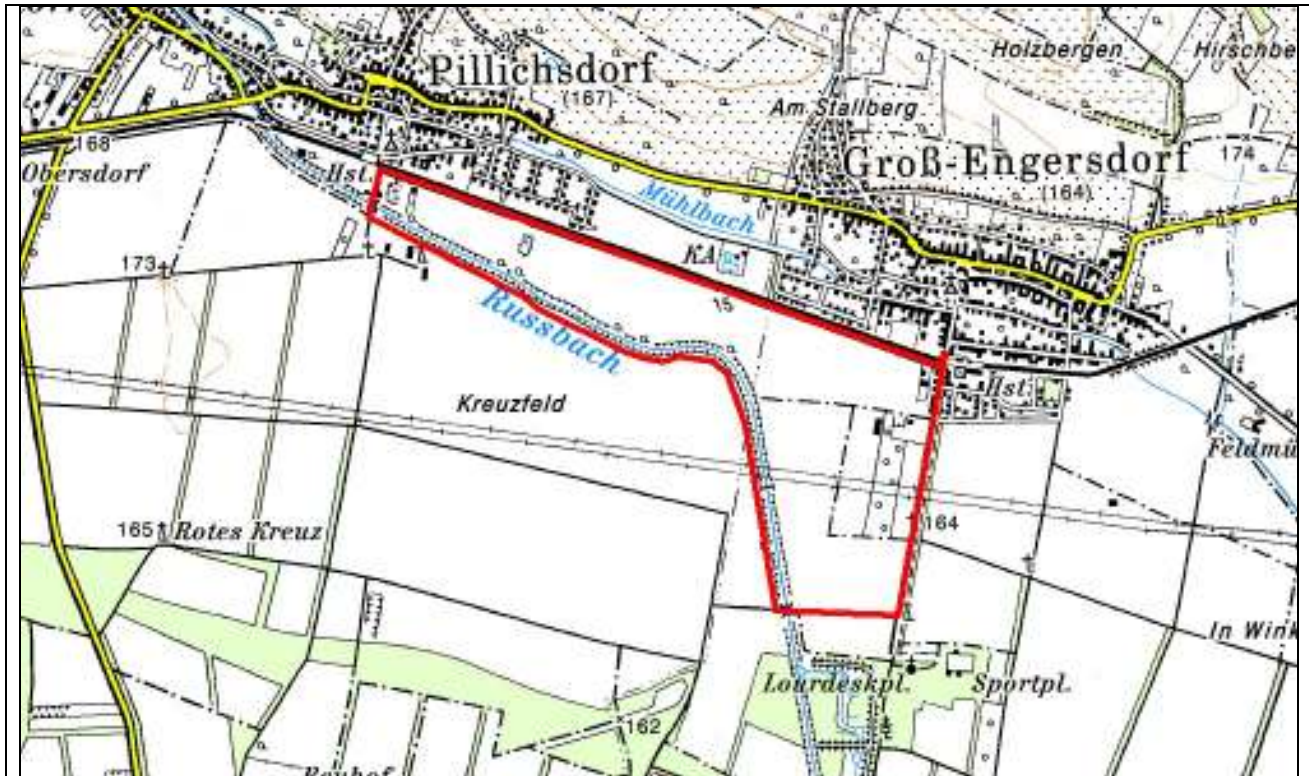


# Großengersdorfer Russbachweg



© BEV 2007, EB2007/02419

<b>Allgemeine Tourdaten</b>	
<b>Gipfel / Berg / Ziel</b> ---	<b>Bundesland / Region</b> AT - Niederösterreich
<b>Gebirge / Tourengebiet</b> Südliches Weinviertel / Wolkersdorf	<b>Tourtyp / Charakter der Tour</b> leichte Wanderung; Winterwanderung
<b>Höhenmeter Aufstieg</b> 5 m	<b>Abstieg</b> 5 m
<b>Schwierigkeit Aufstieg</b> +	<b>Abstieg</b> +
<b>Streckenlänge</b> 6,5 km	<b>Zeit</b> 1 Std 45 min
<b>Kondition</b> +	<b>Panorama</b> +++
<b>Wegbeschaffenheit</b> [X] Schotterweg [X] Waldweg [X] Wiesenweg	
<b>Ausrüstung</b> Normale Wanderausrüstung	
<b>Eignung als Nordic Walking Tour</b> Ja	

## Tourbeschreibung

### Anreise / Zufahrt

Mit dem Auto: Von Wien auf der Brünner Straße (B7) nach Wolkersdorf, bei der 2. Ampel rechts abbiegen und über Pillichsdorf nach Großengersdorf zum Bahnhof.

Mit der Bahn: Von Wien mit der S2 Richtung Wolkersdorf oder Mistelbach. Umsteigen in Obersdorf/Pillichsdorf in den Zubringer nach Großengersdorf.

### Ausgangspunkt

Großengersdorf, Bahnhof (164m)

### Stützpunkte unterwegs

Gasthäuser und Heurige in Pillichsdorf und Großengersdorf.



Blick auf die Pillichsdorfer Kirche von unterwegs

### Wegbeschreibung

Vom Bahnhof links über die Gleise folgt man der Strasse über das Ortsende hinaus Richtung Sportplatz und Lourdeskapelle. Vorbei an einem Wegkreuz bis zu einem Bildstock, dort auf der Strasse rechts abbiegen bis zur Brücke. Über der Brücke gleich wieder rechts und nun immer auf oder neben dem Russbachdamm, zum Schluss rechts an ein paar Wirtschaftsgebäuden vorbei zu einer Brücke beim Pillichsdorfer Sportplatz. Auf der Brücke rechts bis zu den Geleisen des Zubringers. Vor den Geleisen rechts immer geradeaus bis zum Bahnhof in Großengersdorf.

### Karten

ÖK 50 Blatt 41 (Deutsch-Wagram)

### Bemerkung

Diese Wanderung führt durch die typische Weinviertler Landschaft mit Wiesen und Äckern. Die Öffnungszeiten der Heurigen in den Ortschaften sind in den Gemeindeämtern oder im Internet zu erfragen.

Diese Wanderung ist auch mit einem geländegängigen Kinderwagen möglich.



Blick von der Brücke bei Pillichsdorf nach Norden den Russbach hinauf